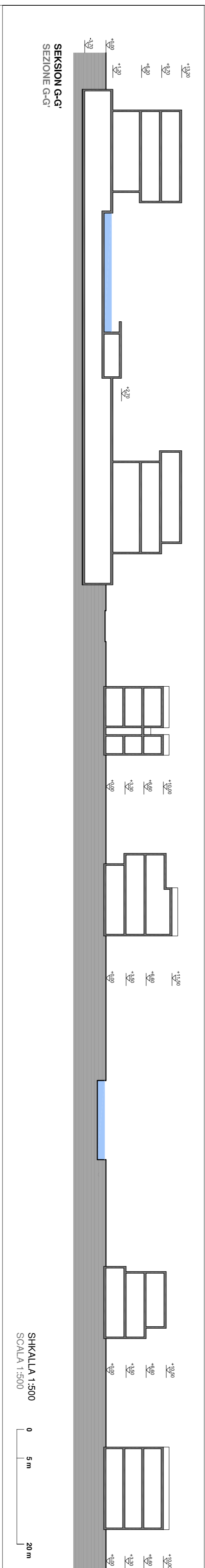


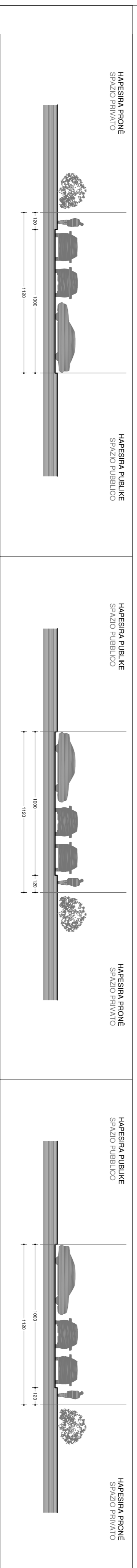


PLANI MASTERPLAN
PIANTA MASTERPLAN

SHKALLA 1:1000
SCALA 1:1000

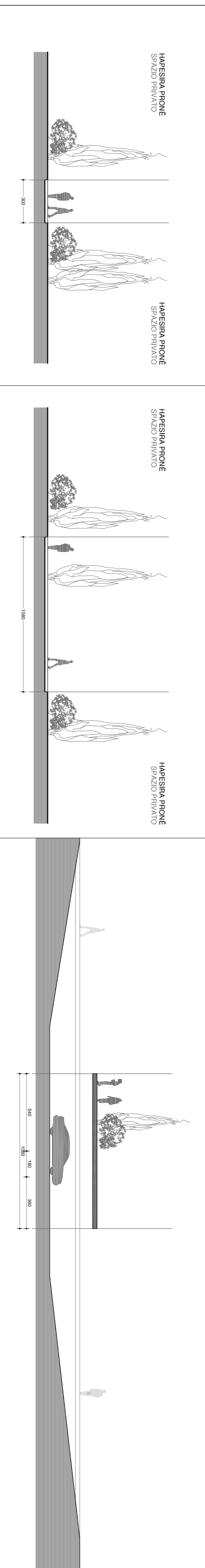


SHKALLA 1:500
SCALA 1:500



SEKSION B-B'

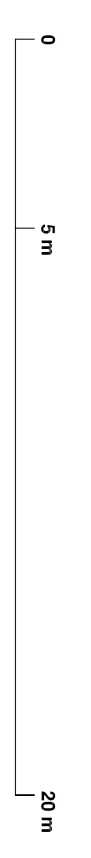
SEKSION C-C'



SEKSION E-E'

SEKSION F-F'

SHKALLA 1:200
SCALA 1:200



	Villa	Hotel	Residence	TOTALI	Koefficienti i shtrzyezimit
Plant e katit perdhesh	6,261 m ²	1,940 m ²	1,799 m ²	10,000 m ²	16,92 %
Plant e katit te pare	6,128 m ²	1,979 m ²	1,780 m ²	9,887 m ²	16,73 %
Plant e katit te dyte	5,962 m ²	1,882 m ²	1,772 m ²	9,616 m ²	16,27 %
Plant e shtrzyezimit	6,261 m ²	2,400 m ²	2,200 m ²	10,861 m ²	18,38 %

TREKUESIT URBANISTIK TE STUDIUMT PUESOR:
INDICATORE URBANISTICO DELLO STUDIO PARZIALE

Sip. e pergjishshme	59,090 m ²
Superficie totale	10,861 m ²
Sip. e shtrzyezimit te territorit	1-2-3
Superficie coperta del territorio	103,097 m ³
Nr. i katete	18,38 %
Indice di copertura totale	29,503 m ²
Sip. totale e ndertimit	16,351 m ²
Superficie totale di costruzione	6,626 m ²
Sip. parkimi, sheshte, rruge	200
Superfici di parcheggio, piazzali, strade	15
Parking - nr makinë	6,626 m ²
Parking - nr makinë persona me aftesise te kufizuar	1,351 m ²
Nr postit auto	24,762 m ²
Parking - nr postit auto	34,147 m ²
Hapësira publike	
Spazio pubblico	
Sip. pishinash	
Superficie delle piscine	
Sip. gjelbërimit te kompleksit turistik	
Superfici verdi del complesso turistico	
Sip. gjelbërimit dhe ambiente sportive publike	
Superfici verdi pubbliche destinate allo sport	

PROGJESTESI: DUDAJ KONSTRUKSION
ADRESA: PANCHELA NR.2 GJITHI DUKATI
KOMUNITETI: DUDAJ KONSTRUKSIONI
LOCALIZIM: LOTO NR.4 GJITHI DUKATI

INVESTITORE: Besnik DUDAJ

KOMPLEKS TURISTIK, PARCELA 4
COMPLESSO TURISTICO, LOTTO 4

ARKITETI: Rossana ATENA
ARKITETI: Marco SARBELLA
ARKITETI: Anila PAPAANI A0881

EMERTIMI FILETES:
MASTERPLAN - SHKALLA 1:1000 - 1:500 - 1:200
OGJETHI DELLA TAVOLA:
MASTERPLAN - SCALA 1:1000 - 1:500 - 1:200

FEJTA
TAV.
01
DATA
11.2007